

Pierwszorzędny wybór dla profesjonalistów

Nowy zakres elektrycznych wózków paletowych PRAMAC, seria QX, jest zaprojektowany w celu dostarczenia profesjonalnym klientom właściwego rozwiązania dla ich własnych, specyficznych potrzeb. Wózki te mogą być użyte do wysoce intensywnych operacji, jednocześnie są wystarczająco elastyczne, żeby sprostać szerokiej gamie możliwości zastosowań magazynowych, dostarczając wysoką jakość wykonania i wydajność.

Dyszel wielofunkcyjny

Pionowo zamocowany silnik

Zakończenia wideł wykonane z odlewów stalowych

1 rolka wjazdowa
4 rolki wyjazdowe

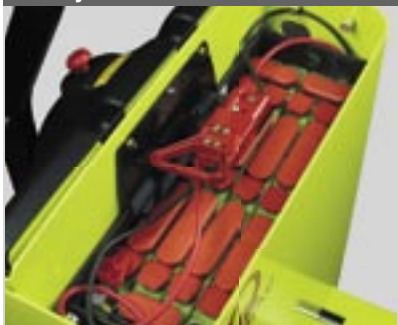
Prętowe cięgi z systemem ciągnięcia

Technologia SEM* i system hamulców z odzyskiem energii

12 miesięcy gwarancji

- Pokrywa akumulatora jest łatwo zdejmowana i pozwala na łatwiejszy dostęp do akumulatora. W celu odpowiedniego dostosowania wózka dla własnych potrzeb. Seria ta oferuje szeroki zakres, wysokiej jakości akumulatorów aż do 230 Ah.
- Złącze ładowania akumulatora pozwala operatorowi na podłączenie go do zewnętrznej stacji ładowania akumulatora

Umieszczenie akumulatora



Kółka jezdne i kółka stabilizujące

- Duży silnik napędzający koła, wykonany z użyciem technologii SEM*, zapewnia doskonałą kontrolę prędkości, z ładunkiem i bez ładunku (6km/h)
- Dwa ruchome koła pozwalają na łatwe manewrowanie, nawet na najtrudniejszych powierzchniach. Koła zapewniają także dużą stabilność we wszystkich warunkach pracy.

- Ergonomiczny uchwyt
- Licznik godzin i ciekłokrystaliczny wskaźnik rozładowania akumulatora
- Bardzo dobra kontrola kierunku i prędkości jazdy
- Przycisk bezpieczeństwa + klakson
- Zdublowana komenda podnoszenia, umieszczona na obu stronach uchwytu
- Przycisk włączony/wyłączony

Dyszel sterujący - kontrolny



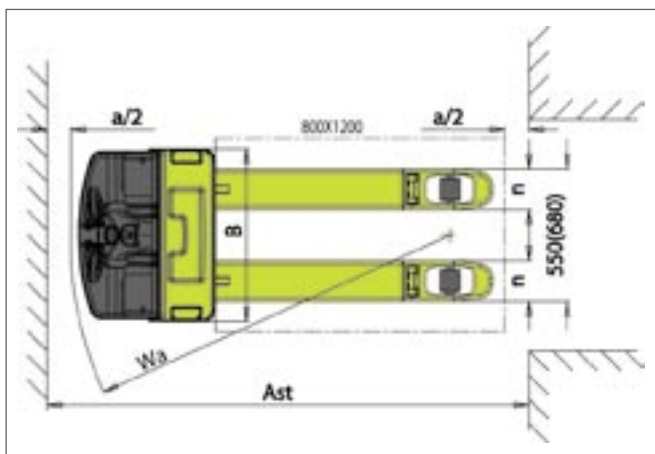
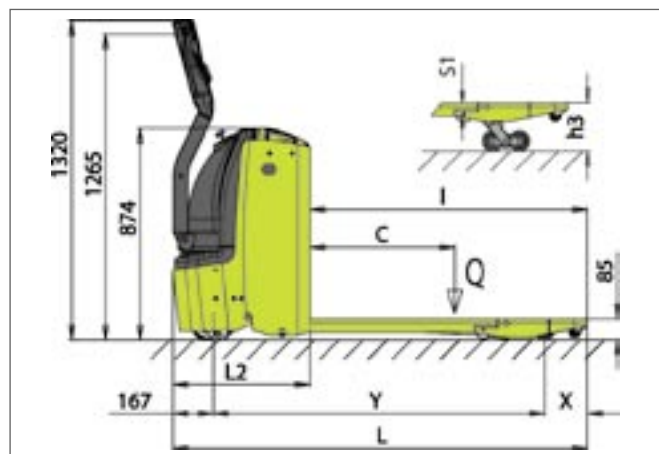
*SEM (Separately Excited Motors) = Oddzielnie Włączane Silniki

KOD				EGH23000	EGH43000	EGH24000	EGH44000	EG423000	EG443000	EG424000	EG444000
MODEL				QX 18				QX 20			
TYP				550X1000	550X1150	680X1000	680X1150	550X1000	550X1150	680X1000	680X1150
UDŹWIG	Q	Udźwig nominalny	Kg	1800	1800	1800	1800	2000	2000	2000	2000
ŚRODEK CIĘŻKOŚCI	C	Odległość	mm	600	600	600	600	600	600	600	600
SYSTEM NAPĘDOWY		Escort	typ	●	●	●	●	●	●	●	●
WYMIARY											
PODNOSZENIE	h3	Całkowite podnoszenie	mm	200	200	200	200	200	200	200	200
	h2	Normalne swobodne podnoszenie	mm	115	115	115	115	115	115	115	115
DŁUGOŚĆ	l	Długość wideł	mm	1000	1150	1000	1150	1000	1150	1000	1150
	nXS1	Szerokość wideł x grubość	mm	170x55	170x55	170x55	170x55	170x55	170x55	170x55	170x55
WYMIARY	L	Długość całkowita	mm	1565	1715	1565	1715	1565	1715	1565	1715
	L2	Długość jednostki sterującej	mm	567	567	567	567	567	567	567	567
	B	Szerokość	mm	716	716	716	716	716	716	716	716
		Szerokość robocza	mm	550	550	680	680	550	550	680	680
PROMIĘŃ SKRĘTU	Wa		mm	1425	1575	1425	1575	1425	1575	1425	1575
ROZMIESZCZENIE ŁADUNKU	Ast	800x1200	mm	1850	2000	1850	2000	1850	2000	1850	2000
OSIĄGI											
PRĘDKOŚĆ		Ruch postępowy/ bez ładunku	Km/h	6,0/6,0	6,0/6,0	6,0/6,0	6,0/6,0	6,0/6,0	6,0/6,0	6,0/6,0	6,0/6,0
		Podnoszenie/ bez ładunku	m/s	0,04/0,05	0,04/0,05	0,04/0,05	0,04/0,05	0,04/0,05	0,04/0,05	0,04/0,05	0,04/0,05
		Odnieżanie/ bez ładunku	m/s	0,05/0,04	0,05/0,04	0,05/0,04	0,05/0,04	0,05/0,04	0,05/0,04	0,05/0,04	0,05/0,04
MAX ODCHYLENIE PODPORY		Z / bez ładunku	%	10/20	10/20	10/20	10/20	10/20	10/20	10/20	10/20
WAGA											
WAGA PUSTEGO WÓZKA		Z akumulatorem	Kg	510	520	510	520	510	520	510	520
OBCIĄŻENIE NA OŚ		Z ładunkiem (jezdna/ obciążeniowa)	Kg	723/1587	881/1439	723/1587	881/1439	756/1754	940/1580	756/1754	940/1580
		Bez ładunku (jezdna/ obciążeniowa)	Kg	390/120	395/125	390/120	395/125	390/120	395/125	390/120	395/125
RAMA											
KOŁA		Jezdne/ po stronie obciążenia	Nr	2+1 M/2	2+1 M/2	2+1 M/2	2+1 M/2	2+1 M/2	2+1 M/2	2+1 M/2	2+1 M/2
		Jezdne/ po stronie obciążenia	*	P+P/P	P+P/P	P+P/P	P+P/P	P+P/P	P+P/P	P+P/P	P+P/P
OBRĘCZ KOŁA		Wymiary koła jezdnego	mm Ø	230x75	230x75	230x75	230x75	230x75	230x75	230x75	230x75
		Wymiary kół stabilizacyjnych	mm Ø	100x40	100x40	100x40	100x40	100x40	100x40	100x40	100x40
		Wymiary kółek po stronie obciążenia	mm	85x90	85x90	85x90	85x90	85x90	85x90	85x90	85x90
BAZA KÓŁ	Y	Tył/ przód	mm	1224	1373	1224	1373	1224	1373	1224	1373
	X		mm	175	175	175	175	175	175	175	175
OBSEŁUGA HAMULCA		Elektryczna	typ	●	●	●	●	●	●	●	●
UKŁAD NAPĘDOWY											
AKUMULATOR		Trakcyjny	typ	●	●	●	●	●	●	●	●
		Napięcie/ pojemność	V/Ah	24/180-230	24/180-230	24/180-230	24/180-230	24/180-230	24/180-230	24/180-230	24/180-230
		Waga	Kg	190-216	190-216	190-216	190-216	190-216	190-216	190-216	190-216
SILNIKI ELEKTRYCZNE		Silnik trakcyjny	KW	0,9	0,9	0,9	0,9	1,2	1,2	1,2	1,2
		Silnik podnośnikowy	KW	1,6	1,6	1,6	1,6	1,6	1,6	1,6	1,6
KONTROLA PRZEŁOŻENIA		Elektryczna	typ	●	●	●	●	●	●	●	●

*P= Poliuretanowe

AKCESORIA			
AKUMULATOR			
KOD		EY000A00008	EY000A00009
TYP	V-Ah	24-180	24-230
	h	6	8
	Kg	190	216
ŁADOWARKA			
KOD		EY000A00004	HY000A00005
KOD UK		EY000A00005	HY000A00006
TYP	V-A	24-30	24-40

Dostępne z podwójnymi rolkami po stronie obciążenia i Vulkollan® lub wyodrębnionymi obręczami kół jezdnych



Najlepsze osiągnięcie w systemach logistyki

QX jest najbardziej uniwersalną maszyną: może być używany do przewozu palet w ciasnych miejscach lub na długie dystanse. Mocna rama, wysoka pojemność akumulatora (315Ah) i przenoszona stacja wymiany akumulatora czyni ten wózek idealnym nawet dla intensywnych zastosowań. Technologia SEM* zapewnia doskonałą kontrolę prędkości (aż do 10km/h) oraz wysoką jakość wykonania systemu hamowania wraz z odzyskiem energii.



12 miesięcy gwarancji

- Zakończenia widel wykonane z odlewów stalowych i zawierają rolki: 1 wjazdową/ 4 wyjazdowe. Zakończenia widel są przyspawane dookoła spoiną o grubości 8 mm oraz są dodatkowo wzmocnione wewnątrz.
- Dzięki podłączeniu prętowego systemu pociągowego, materiał posiada większą odporność, gdyż występują naprężenia rozciągające, a nie ściskające.

Widły i elementy łączące



Wymiana akumulatora



- Stacja wymiany akumulatorów, posiada rolki w celu zredukowania wysiłku podczas wymiany akumulatora. Do tej wymiany nie potrzeba stosować specjalnego oprzyrządowania.
- Przenośna stacja wymiany akumulatora jest dostępna na żądanie dla szybkiej zamiany akumulatora.



Dyszel sterująco - kontrolny

- Licznik godzin i ciekłokrystaliczny wskaźnik rozładowania akumulatora
- Bardzo dobra kontrola kierunku i prędkości jazdy
- Przycisk bezpieczeństwa + klakson
- Zdublowane przyciski podnoszenia, umieszczone na obu stronach uchwytu
- Klucz do stacyjki
- Dyszel jest wykonany z żelaznego profilu zamkniętego

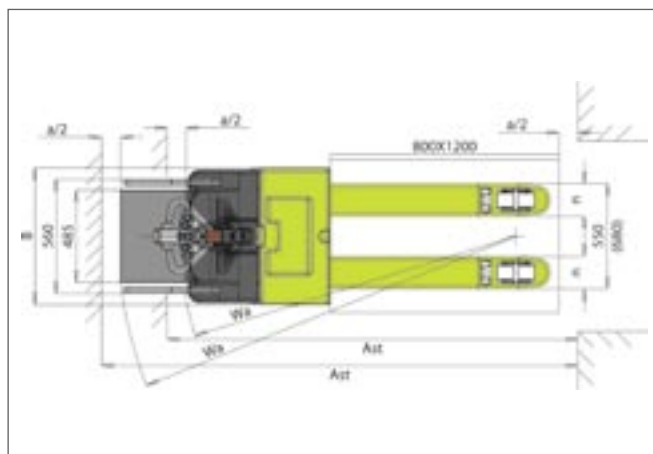
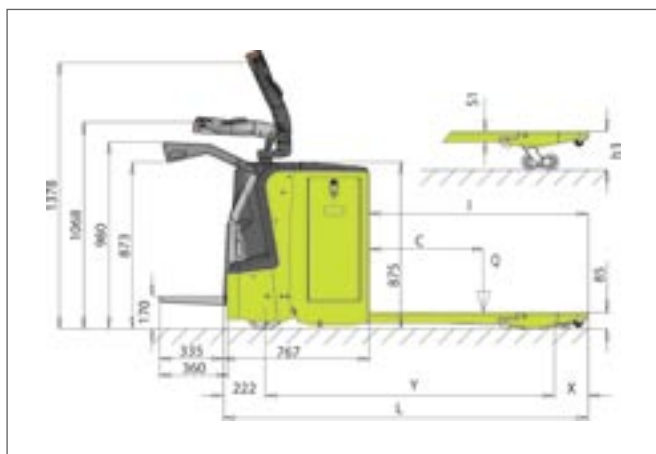
*SEM (Separately Excited Motors) = Oddzielnie Włączane Silniki

KOD				EGD23000	EGD43000	EGD24000	EGD44000
MODEL				QX 22			
TYP				1000X550	1150X550	1000X680	1150X680
UDŹWIG	Q	Udźwig nominalny	Kg	2200	2200	2200	2200
ŚRODEK CIĘŻKOŚCI	C	Odległość	mm	600	600	600	600
SYSTEM NAPĘDOWY		Escort	typ	●	●	●	●
WYMIARY							
PODNOSENIE	h3	Całkowite podnoszenie	mm	200	200	200	200
	h2	Normalne swobodne podnoszenie	mm	115	115	115	115
DŁUGOŚĆ	l	Długość wideł	mm	1000	1150	1000	1150
	nXS1	Szerokość wideł x grubość	mm	170x55	170x55	170x55	170x55
WYMIARY	L	Długość całkowita	mm	1767/2102	1917/2252	1767/2102	1917/2252
	L2	Długość jednostki sterującej	mm	767/1102	767/1102	767/1102	767/1102
	B	Szerokość	mm	716	716	716	716
		Szerokość robocza	mm	550	680	550	680
PROMIEN SKRĘTU	Wa		mm	1612/1939	1762/2089	1612/1939	1762/2089
ROZMIESZCZENIE ŁADUNKU	Ast	800x1200	mm	2017/2352	2167/2502	2017/2352	2167/2502
OSIĄGI							
PRĘDKOŚĆ		Ruch postępowy/ bez ładunku	Km/h	6/6 (10/10)	6/6 (10/10)	6/6 (10/10)	6/6 (10/10)
		Podnoszenie/ bez ładunku	m/s	0,04/0,05	0,04/0,05	0,04/0,05	0,04/0,05
		Odniżaz/ bez ładunku	m/s	0,04/0,05	0,04/0,05	0,04/0,05	0,04/0,05
MAX ODCHYLENIE PODPORY		Z / bez ładunku	%	8/20	8/20	8/20	8/20
WAGA							
WAGA PUSTEGO WÓZKA		Z akumulatorem	Kg	682	690	682	690
OBCIĄŻENIE NA OS		Z ładunkiem (jezdna/ obciążeniowa)	Kg	812/2070	1023/1867	812/2070	1023/1867
		Bez ładunku (jezdna/ obciążeniowa)	Kg	451/231	483/207	451/231	483/207
RAMA							
KOŁA		Jezdne/ po stronie obciążenia	Nr	1X+2/4	1X+2/4	1X+2/4	1X+2/4
		Jezdne/ po stronie obciążenia	mm Ø	P+P/P	P+P/P	P+P/P	P+P/P
OBRĘCZ KOŁA		Wymiary koła jezdneho	mm Ø	230x75	230x75	230x75	230x75
		Wymiary kół stabilizacyjnych	mm Ø	100x40	100x40	100x40	100x40
		Wymiary kółek po stronie obciążenia	mm	85x80	85x80	85x80	85x80
BAZA KÓŁ	Y	Tył/ przód	mm	1370	1520	1370	1520
	X		mm	175	175	175	175
OBSEŁUGA HAMULCA		Elektryczna	typ	●	●	●	●
UKŁAD NAPĘDOWY							
		Trakcyjny (T)/ Startowy (S)	typ	●	●	●	●
AKUMULATOR		Napięcie/ pojemność	V/Ah	24/230-315	24/230-315	24/230-315	24/230-315
		Waga	Kg	215-277	215-277	215-277	215-277
SILNIKI ELEKTRYCZNE		Silnik trakcyjny	KW	2.0	2.0	2.0	2.0
		Silnik podnośnikowy	KW	2.2	2.2	2.2	2.2
KONTROLA PRZEŁOŻENIA		Elektryczna	typ	●	●	●	●

*P= Poliuretanowe

AKCESORIA			
AKUMULATOR			
KOD		EY000A0000C	EY000A0000B
TYP	V-Ah	24-230	24-315
TRWAŁOŚĆ	h	8	10
WAGA	Kg	216	277
ŁADOWARKA			
KOD		HY000A00005	HY000A00003
KOD UK		EY000A00006	HY000A00004
TYP	V-A	24-40	24-50
PRZENOŚNA STACJA WYMIANY AKUMULATOR			
KOD		EY000A00007	

Dostępne z podwójnymi rolkami po stronie obciążenia i Vulkollan lub wyodrębnionymi obręczami kół jezdnych



Producent zastrzega sobie prawo do wprowadzania zmian w modelach oraz ich cech bez wcześniejszego powiadomienia